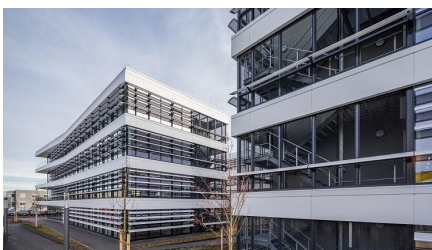




DEPENBROCK

Referenzen

RHENUS HOLZWICKEDE



Schlüsselfertige Errichtung von zwei Verwaltungsgebäuden als Erweiterung des Hauptsitzes durch Depenbrock Systembau.

Umfassende Planungsleistungen für innovative Arbeitswelten, bei denen hohe Anforderungen an die flexible Nutzung, an die Heiz- und Kühltechnik, an die Akustik wie auch an die Nachrüstbarkeit von elektrotechnischen Anschlüssen umzusetzen waren.

Bausumme: 18,0 Mio. €

Stadt/Ort: Holzwickede