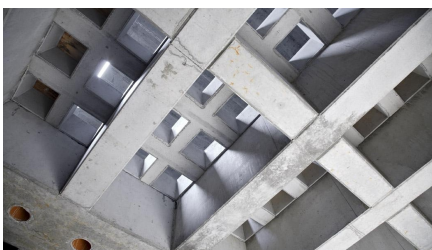




DEPENBROCK

Referenzen

FRAUNHOFER INSTITUT ITZEHOE



Neubau Reinraumlabor mit "Waffeldecke" (regelmäßige Lochdecke ~ 38/38 cm für Reिनluftströmung) durch Projektbau Depenbrock.

Bausumme: 3,2 Mio. €

Stadt/Ort: Itzehoe