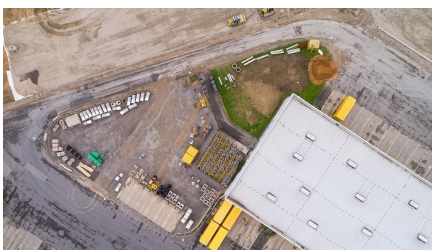




DEPENBROCK

Referenzen

KITZINGEN KAPAZITÄTserWEITERUNG PZ 97



Kapazitätserweiterung der Außenanlagen des Standorts in Kitzingen am Main für die Deutsche Post DHL Group, wo die Stellflächen für Wechselbrücken erheblich erweitert werden. Dazu erbringt Depenbrock Systembau im Kanal- und Rohrleitungsbau sowie im Straßenbau umfassende Leistungen, die auch die Errichtung von Gabionen, Spundwänden sowie einer Lärmschutzwand einschließen.

Bausumme: 5,7 Mio. €

Stadt/Ort: Kitzingen am Main