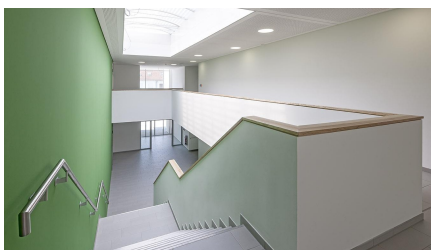




DEPENBROCK

Referenzen

AGNES-KARLL-SCHULE



Neubau einer zweigeschossigen Krankenpflegeschule schlüsselfertig durch Depenbrock Bau

Neubau einer zweigeschossigen Krankenpflegeschule mit einer WDVS Fassade in kompletter schlüsselfertiger Leistung inkl. Planung. Der Rohbau wurde als Mauerwerkkonstruktion mit Stahlbetonfiligrandecken erstellt. (Beton ca. 1.100m³, Mauerwerk 2770m²).

Bausumme: 4,0 Mio. €

Stadt/Ort: Frankfurt am Main