

F+Z BAUGESELLSCHAFT

NEUBAU RICHTFEUERLINIE LOS 1 UNTERFEUER

Hamburg Blankenese, Deutschland

Auftragsvolumen:
~6,0 € Mio

Auftragnehmer:
F+Z Baugesellschaft

Auftraggeber:
Hamburg Port Authority

Bauzeit:
September 2019 - Juni 2020

Bauort:
Hamburg, Blankenese

Technische Daten / Hauptmassen:

landseitiges Widerlager ca. 15x20m

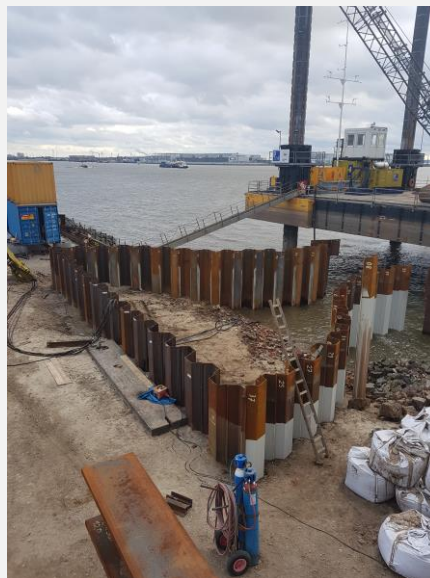
Tiefgründung Unterfeuer ca. \varnothing 13m



Im Rahmen des Projektes „Fahrrinnenanpassung von Unter- und Außenelbe“ baut die F+Z Baugesellschaft für die HPA ein landseitiges Widerlager und die Tiefgründung für den Stahlurm des Unterfeuers.

Das landseitige Widerlager dient als Auflager für eine ca. 22m lange Zugangsbrücke zum Unterfeuer. Es besteht aus Stahlspundbohlen, welche in den Böschungsbereich eingebracht werden und mit Stahlbeton (Sohle, Kammerwände, Auflagerbänke) ergänzt.

Die Tiefgründung des Unterfeuers befindet sich ca. 30m wasserseitig der Böschungskante und wird als Kreiszellenfangedamm mit 11 Stck. Tragrohren ausgebildet. Den oberen Abschluss auf ca. +3,50mNN bildet eine Stahlbetonplatte, auf welcher der Stahlurm aufgesetzt wird.



F+Z Baugesellschaft

ZNL Hecker Bau GmbH & Co. KG
Kanalstraße 44 · 22085 Hamburg
Telefon +49 40 22923-0 · Fax +49 40 22923-240
info@fz-bau.de ·
www.fz-bau.de

